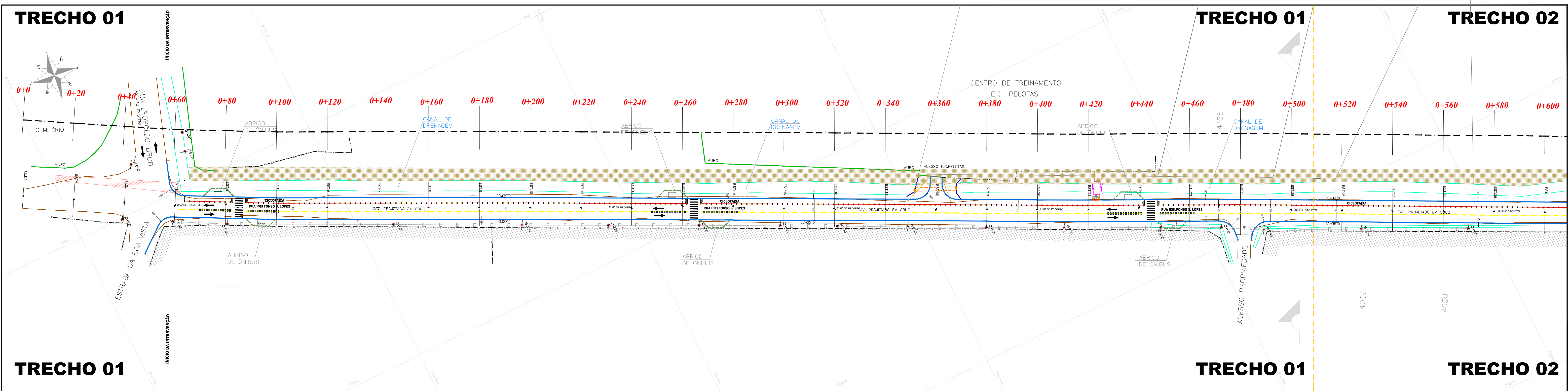
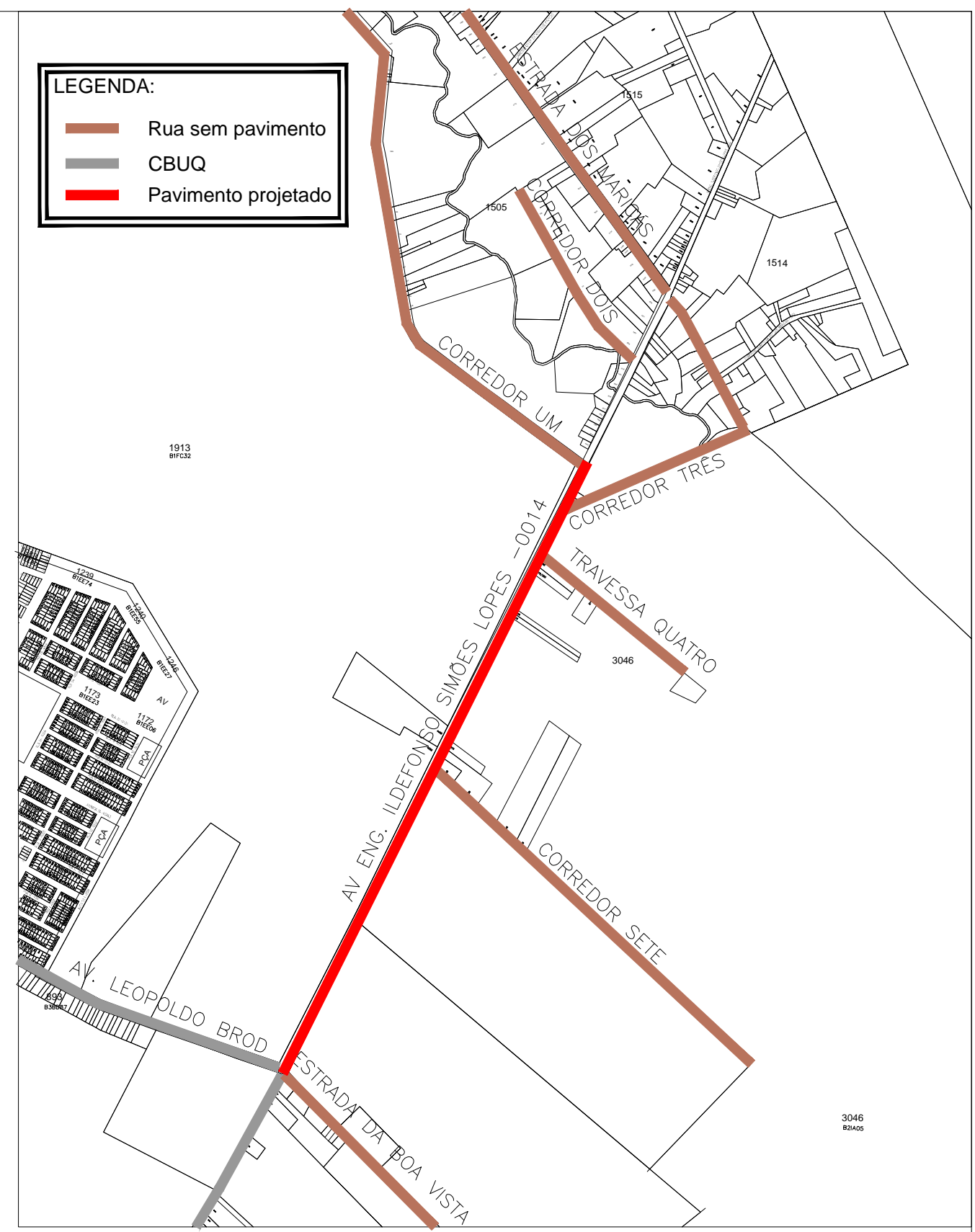


GEOMÉTRICO - TRECHO 01

TRECHO 01



- OBSERVAÇÕES IMPORTANTES:
- 1 - DEVERÃO SER CONSULTADAS AS SEÇÕES TRANSVERSAIS DO PROJETO GEOMÉTRICO;
 - 2 - DEVERÁ SER CONSULTADO O PERFIL LONGITUDINAL DO PROJETO;
 - 3 - DEVEM SER OBSERVADAS AS ESPECIFICAÇÕES TÉCNICAS DO PROJETO;
 - 4 - NOS LOCAIS ONDE HOVEREM ENTRADAS DE GARAGENS E ACESSOS A OUTROS ESTABELECIMENTOS, A GUIA DE MEIO-FIO DEVERÁ SER REBAIXADA.

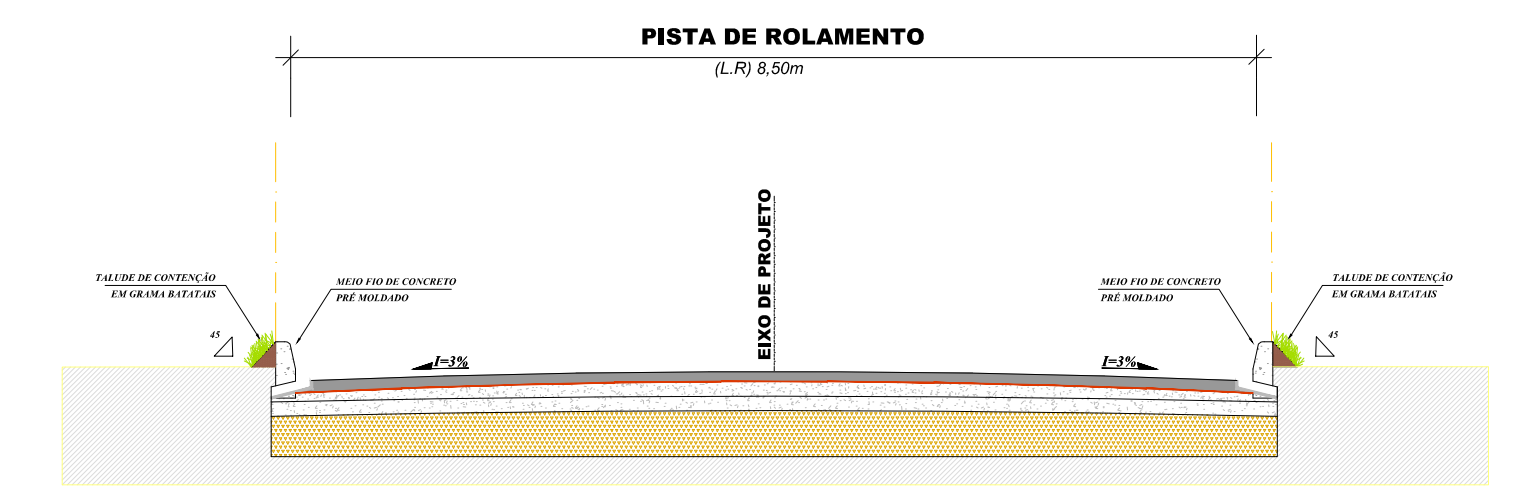
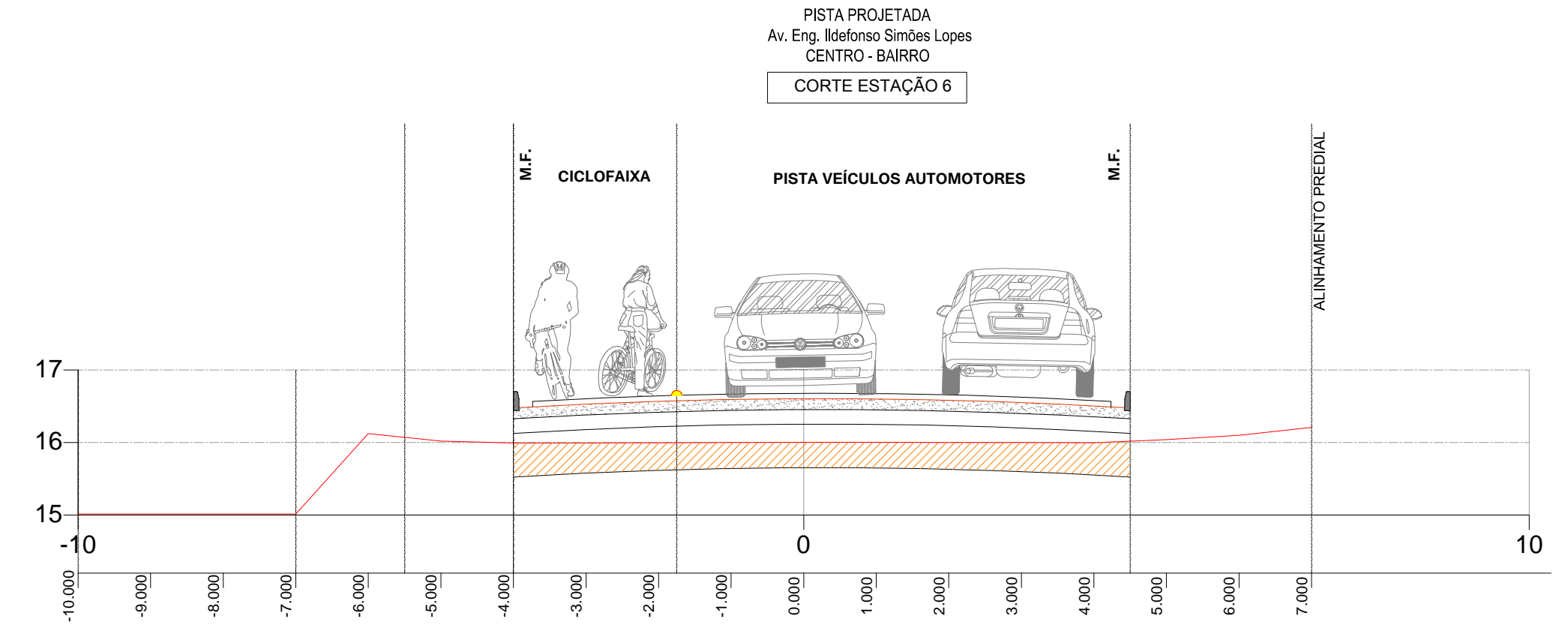


01 | PLANTA DE SITUAÇÃO

ESCALA 1:2500

02 | PLANTA BAIXA - PROJETO GEOMÉTRICO - TRECHO 01 / AV. ILDEFONSO S. LOPES

ESCALA 1:750

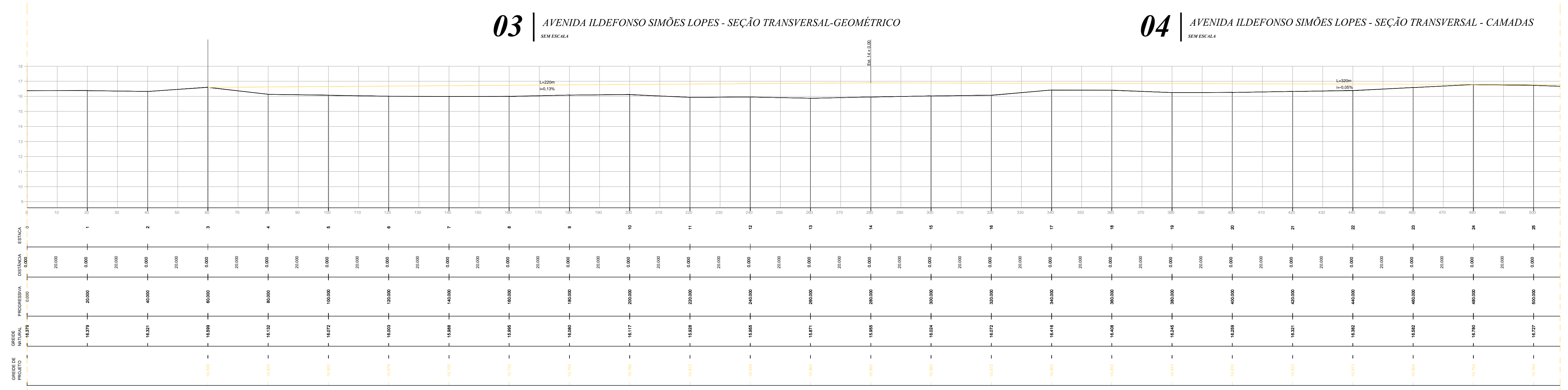


03 | AVENIDA ILDEFONSO SIMÕES LOPES - SEÇÃO TRANSVERSAL-GEOMÉTRICO

SEM ESCALA

04 | AVENIDA ILDEFONSO SIMÕES LOPES - SEÇÃO TRANSVERSAL - CAMADAS

SEM ESCALA



LEGENDA PERFIL

GREIDE NATURAL

GREIDE DE PROJETO

05 | AVENIDA ILDEFONSO SIMÕES LOPES - SEÇÃO LONGITUDINAL - GREIDE NATURAL X GREIDE DE PROJETO

ESCALA 1:750

- CONVENÇÕES
- RAMPAS COM REFORÇO DE MALHA
 - ACESSO VEÍCULOS
 - MEIO-FIO REBAIXADO ACESSO PROP.
 - ALINHAMENTO PROPOSTO B.M.F.
 - RUA PAVIMENTADA
 - ESTRADA - LIMITES EXISTENTES
 - CORREIO (COR)
 - CERCA (CER)
 - EDIFICAÇÃO (EDA)
 - MURO (MUR)
 - POSTO (POSTO)
 - POSTE (POB)
 - ACESSO (ACE)
 - MURETA (MURETA)
 - VALA (VAL)
 - GALERIA (GALERIA)
 - PONTE (PONTE)
 - CAXA (CAX)
 - ORELHA (ORE)
 - LINHA DE EIXO - TRACELADA (EIXO DE PISTA)
 - TIPO PROJETO
 - DADOS TÉCNICOS
 - SISTEMA DE PROJEÇÃO UNIVERSAL
 - TRANSVERSA DE MERCATOR - UTM
 - MERIDIANO CENTRAL: 51° W G
 - DATUM HORIZONTAL: SIRGAS 2000
 - FLUXO DE TRÁNSITO PRINCIPAL
- NOTA: OS PASSOIS E RAMPAS DE ACESSIBILIDADE ESTÃO PREVISTOS COMO FUTURAS INTERVENÇÕES.

Notas:
I = Declividade
Unidades = Indicadas



UNIDADE DE GERENCIAMENTO DE PROJETOS

BRDE - PAVIMENTAÇÃO DE VIAS ESTRUTURANTES		Data
AV. ENG. ILDEFONSO SIMÕES LOPES - GEOMÉTRICO		JUN/2016
EQUIPE TÉCNICA DA UGP		Escala
Arq. Kaiser Garcia Fontoura - CAU A 74856-0 Eng. Patrício Xavier - CREA RS128963		1 / 750
		Prancha
		01/05